

-18 / +79 °C

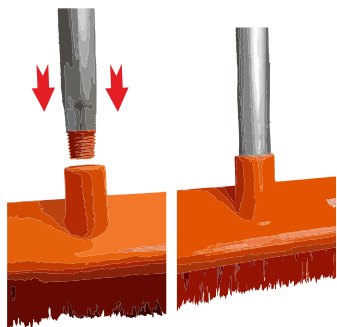


Style (kije, uchwyty) do szczotek, ściągaczek, mopów i skrobaczek.

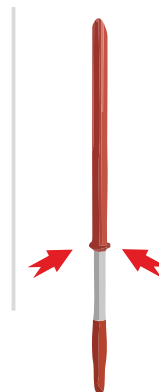
Dostępne w wybranych modelach, w zależności od modelu. Konstrukcja:

- z tworzywa
- z tworzywa i aluminium
- z tworzywa i stali nierdzewnej
- z przepływem wody
- teleskopowe

Stosować zgodnie z przeznaczeniem.



Podczas montowania do szczotki lub innego narzędzia, gwint kija należy dokręcać do końca. Zbyt płytkie wkręcenie powoduje wyłamywanie gwintu z powodu nierównego rozłożenia siły. Gniazdo oraz gwint powinny być suche i czyste.



W kijach teleskopowych rozsunąć do końca części kija i dopiero wtedy skręcać gwint do momentu poczucia oporu. Nie skręcać na siłę.

**Należy sprawdzać dokręcenie gwintów w trakcie pracy.**



## UTRZYMANIE I GWARANCJA

Zgodnie z wymaganiami systemów bezpieczeństwa żywności wszelkie narzędzia w obrębie zakładu produkującego żywność powinny być utrzymywane w dobrym stanie, niezagrażającym bezpieczeństwu produkcji. Należy ustanowić metody i częstotliwość czyszczenia oraz dezynfekcji i ich efektywność. Zdefiniowanie tych czynników nie tylko wpływa na bezpieczeństwo produkowanej żywności, ale też gwarantuje odpowiednią do warunków przeznaczenia trwałość asortymentu. Odpowiedzialnością właściciela procesu jest, aby zużycie sprzętu było weryfikowane i aby był on wymieniany, kiedy to konieczne.

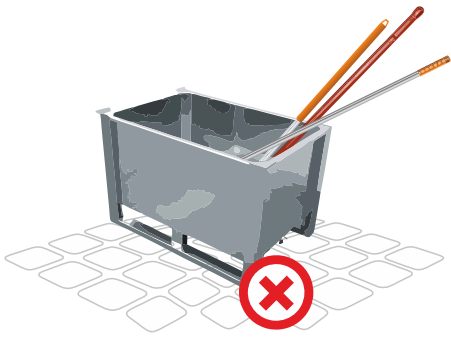
SALMON HYGIENE nie gwarantuje, że dostarczone produkty są odpowiednie dla celów, w jakich Kupujący chce ich używać. Informacje podawane przez SALMON HYGIENE nie stanowią porad technicznych, są udzielane zgodnie z posiadaną wiedzą, a obowiązek ich weryfikacji pod kątem planowanego zastosowania spoczywa na Kupującym.



**SALMON  
HYGIENE**

We create safe solutions

## DZIAŁANIA ZABRONIONE



Konserwować zgodnie z instrukcją. Nie zostawiać kija w pojemnikach z roztworami chemicznymi, aby nie wytrącał się na ich powierzchni osad, który może uszkodzić gwinty.



Nie używać jako lewarków, podpórek i klinów. Wygięcie kija powoduje utratę jego wytrzymałości, a w przypadku kijów teleskopowych, brak możliwości jego składania.



Nie rzucać na podłogę, nie deptać, nie uderzać o twarde i ostre powierzchnie.

## WYMIENŃ NA NOWE NARZĘDZIE



Styl należy wymienić, gdy:

- poobrywane i popękane gwinty
- wykwitły pleśni i grzybów
- stwardniały, niemożliwy do usunięcia osad
- wygięcia, spękania i zniekształcenia

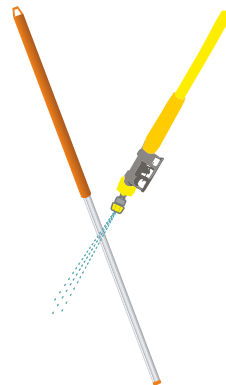
## PRZECHOWYWANIE I KONSERWACJA



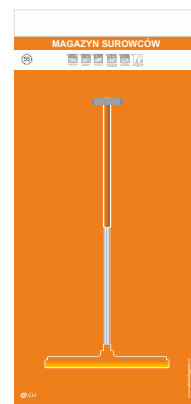
Zabrudzenia splotcz wodą.



Nanieś preparat myjący i wyczyść szczotką.



Nanieś preparat dezynfekujący.



Odwieś sprzęt w oznaczone miejsce do wysuszenia.