**Rodzaje szczotek:**

- na styl
- zmiotki
- z rączką
- ręczne
- do rur

Twardość włosia:

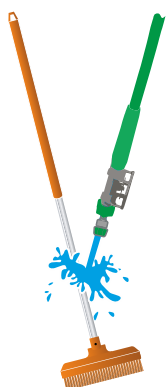
- bardzo miękkie
- miękkie
- średnio twarde
- twarde
- bardzo twarde

Rodzaje włosia:

- z polipropylenu
- z poliestru
- nylonowe i PEEK - do wysokich temperatur
- ze stali nierdzewnej

Typ włosia:

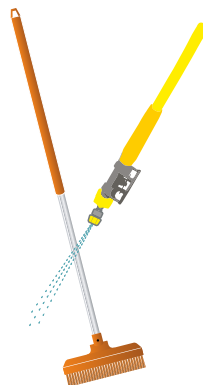
- proste
- falwane

PRZECHOWYWANIE I KONSERWACJA

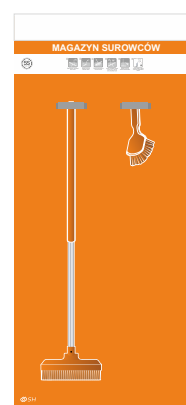
Zabrudzenia spłucz wodą.



Nanieś preparat myjący i wyczyść szczotką.



Nanieś preparat dezynfekujący.



Odwieś sprzęt w oznaczone miejsce do wysuszenia.

**UTRZYMANIE I GWARANCJA**

Zgodnie z wymaganiami systemów bezpieczeństwa żywności wszelkie narzędzia w obrębie zakładu produkującego żywność powinny być utrzymywane w dobrym stanie, niezagrażającym bezpieczeństwu produkcji. Należy ustanowić metody i częstotliwość czyszczenia oraz dezynfekcji i ich efektywność. Zdefiniowanie tych czynników nie tylko wpływa na bezpieczeństwo produkowanej żywności, ale też gwarantuje odpowiednią do warunków przeznaczenia trwałość asortymentu. Odpowiedzialnością właściciela procesu jest, aby zużycie sprzętu było weryfikowane i aby był on wymieniany, kiedy to konieczne.

SALMON HYGIENE nie gwarantuje, że dostarczone produkty są odpowiednie dla celów, w jakich Kupujący chce ich używać. Informacje podawane przez SALMON HYGIENE nie stanowią porad technicznych, są udzielane zgodnie z posiadaną wiedzą, a obowiązek ich weryfikacji pod kątem planowanego zastosowania spoczywa na Kupującym.


**SALMON
HYGIENE**

We create safe solutions

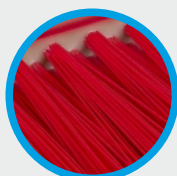
WSKAZÓWKI DOTYCZĄCE ODPOWIEDNIEGO DOBIERANIA SZCZOTKI

Wybór odpowiedniej szczoteczki jest ważny dla:

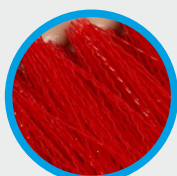
- **Jakości pracy** - skuteczność dla konkretnego typu zabrudzenia
- **Wydajności pracy** - przy minimalnym wysiłku i najkrótszym czasie
- **Długości żywotności** - zmniejszenia wydatków na materiały eksploatacyjne

Wybór typu włosia:

- **Proste** - do zmiatania i szorowania
- **Falowane** - do zmiatania (szczególnie drobnych cząstek) i mycia. Lepiej utrzymuje detergent i pianę.



PROSTE



FALOWANE



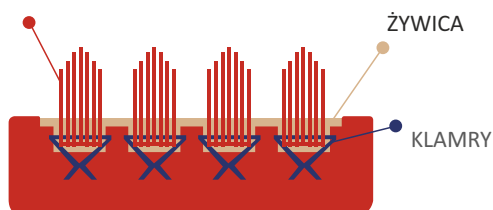
POSTRZĘPIONE

UWAGA! Nie zaleca się używania w produkcji żywności szczotek z włosiem postrzępionym, z uwagi na wysokie ryzyko gromadzenia się w nim bakterii i resztek zanieczyszczeń oraz wykruszanie się go.

Wybór właściwości szczotki:

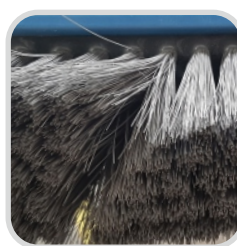
- **Wykrywalna** - z wykrywalnym korpusem i włosiem
- **Antydrobnoustrojowa** - eliminuje namnażanie drobnoustrojów we włosiu i na korpusie
- **Z włosiem w żywicy** - eliminuje wypadanie włosia oraz gromadzenia się zanieczyszczeń u jego nasady

WŁÓKNA



Szczotki z ukośnym lub zróżnicowanym (pod względem długości) włosiem – zazwyczaj twardym lub bardzo twardym, doskonale nadają się do szorowania w ciężko dostępnych miejscach lub na powierzchniach o głębokiej, różnorodnej strukturze.

WYMIENIĆ NA NOWE NARZĘDZIE



Wymiana szczotki zależy od stopnia eksploatacji. Ponadto szczotkę należy wymienić, gdy:

- wychodzi włosie ze szczotki,
- włosie jest zdeformowane,
- stopień zabrudzenia uniemożliwia umycie szczotki,
- szczotka jest połamana, uszkodzona.

Przechowywanie szczotek na tablicy cieni pozwala higienicznie wysuszyć ją po myciu i wyeliminować trwałą deformację włosia, w przypadku, gdy szczotka stawiana jest na podłodze.



**SALMON
HYGIENE**

We create safe solutions

