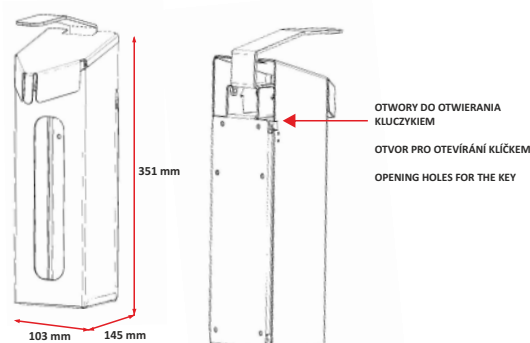


INSTRUKCJA MONTAŻU I NALEWANIA PREPARATU POKYNY PRO INSTALACI A PLNĚNÍ PŘÍPRAVKU INSTRUCTIONS FOR THE INSTALLATION AND SANITIZER FILLING

HIGIENICZNY DOZOWNIK ŁOKCIOWY ZE STALI NIERDZEWNEJ LOKETNÍ HYGIENICKÝ DÁVKOVAČ Z NEREZOVÉ OCELI HYGIENE ELBOW SANITIZER STAINLESS STEEL DISPENSER



STAL NIERDZEWNA
NEREZOVÁ OCEL
STAINLESS STEEL



1950 g



8 szt. w kartonie zbiorczym / 160 szt. na palecie
8 p. v hromadném kartonu / 160 p. na paletě
8 pcs. in a multipack/160 pcs. on a pallet



MOŻNA ZAMONTOWAĆ WŁASNĄ BUTELKĘ
O WYMIARACH 95 x 88 x 250 mm

MŮŽEME INSTALOVAT VLASTNÍ LÁHEV
O ROZMĚRU 95 x 88 x 250 mm

YOU CAN INSTALL YOUR OWN BOTTLE WITH
DIMENSIONS 95 x 88 x 250 mm



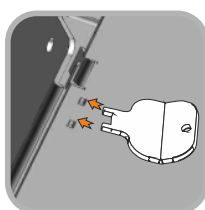
DO PŁYNÓW I ŻELI DO DEZYNFEKCI, ZAWIERAJĄCYCH ALKOHOL
NA DEZYNFEKČNÍ GELY A ROZTOKY OBSAHUJÍCÍ ALKOHOL
FOR DISINFECTANT LIQUIDS AND GELS, CONTAINING ALCOHOL



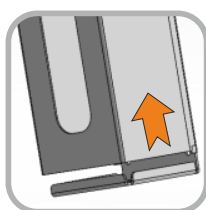
ZDEJMOWANIE POKRYWY DOZOWNIKA | ODSTRANĚNÍ KRYTU DÁVKOVAČE | REMOVING THE DISPENSER HOUSING



ZERWIJ FOLIĘ OCHRONNĄ
ODSTRANIŃME OCHRONNĄ FOLIĘ
REMOVE PROTECTIVE FOIL



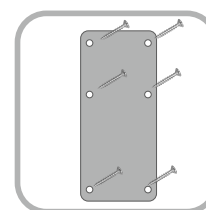
WŁOŻ KLUCZYK
W OTWORY NA LEWYM
BOKU DYSPENSERA
ABY UWOLNIĆ BLOKADĘ
VLOŽÍME KLÍČEK DO OTVORU
NA LEVÉ STRANĚ ZÁSOBNÍKU,
ABY SE UVOLNILA POJISTKA
INSERT THE KEY IN HOLES ON
LEFT DISPENSER SIDE
TO RELEASE THE LOCK



PRZESUŃ OBUDOWĘ
DO GÓRY
PŘESUNEME KRYT
SMĚREM NAHORU
MOVE THE HOUSING UP



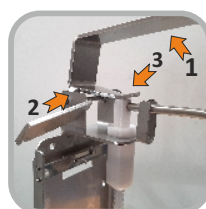
ODSUŃ OBUDOWĘ OD TYLNEJ
ŚCIANKI
ODSUNEME KRYT
OD ZADNÍ STRANY
MOVE THE HOUSING
FROM THE BACK WALL



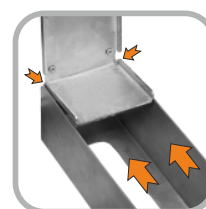
PRZYKRĘĆ TYŁ DYSPENSERA
DO ŚCIANY
PŘÍŠROBUJEME ZÁSOBNÍK
NA ZEĎ
MOUNT DISPENSER BACK
TO THE WALL



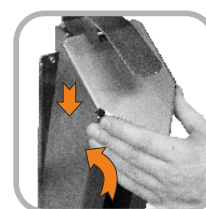
NAPEŃNI BUTELKĘ
ZACHOWAJ ŚRODKI OSTROŻNOŚCI
SPRAWDŹ ETYKIETĘ NA PREPARACIE
I WŁOŻ BUTELKĘ DO DYSPENSERA



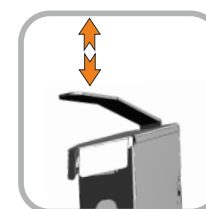
DOZOWANIE 2 ml
ABY OGRANICZYĆ DO 1 ml
ZAŁOŻ BLOKADĘ
DÁVKOVÁNÍ 2 ml
OMEZENÍ NA 1 ml
NASAĎTE ZÁMEK
DOSAGE 2 ml
TO LIMIT TO 1 ml INSERT LOCK



ABY ZAŁOŻYĆ OBUDOWĘ ZACZEP
JĄ PROSTOPADLE
HACZYKAMI U PODSTAWY
INSTALUJTE KRYT ZAHÁČENÍM
KOLMO NA HÁČKY K ZÁKLADNĚ
TO MOUNT THE HOUSING
ATTACH IT PERPENDICULARLY
TO THE DISPENSER BASE WITH
HOOKS THEN



SKIERUJ DO ŚCIANY, NASTĘPNIE
NASADŹ PIONOWO
I WCIŚNIJ BLOKADĘ
OTOČTE NA STĚNU, NADAĎTE
SVISLE A STISKŇETE ZÁMEK
MOUNT IT VERTICALLY
TO THE WALL AND
PRESS THE LOCK



PRZY PIERWSZYM UŻYCIU
UŻYJ KILKA RAZY DŹWIGNI
ABY ODPOWIETRZYĆ POMPKE
PŘI PRVNÍM POUŽITÍ
NĚKOLIKRÁT ZAHÝBEJTE
PÁČKOU ABY SE ODVĚTRALA
PUMPIČKA
FOR FIRST USE
USE LEVER SEVERAL TIMES
TO BLEED THE PUMP

FILL THE BOTTLE TAKE SANITIZER
CHECK THE LABEL ON THE PREPARATION
AND INSERT BOTTLE
INTO DISPENSER

Ściegiennego 252 | 25-116 Kielce | POLSKA
+48 41 332 21 90 | info@salmonhygiene.pl

28.října 2663/150 | 702 00 Ostrava | ČESKÁ REPUBLIKA
+420 734 124 264 | info@salmonhygiene.cz



**SALMON
HYGIENE**
We create safe solutions